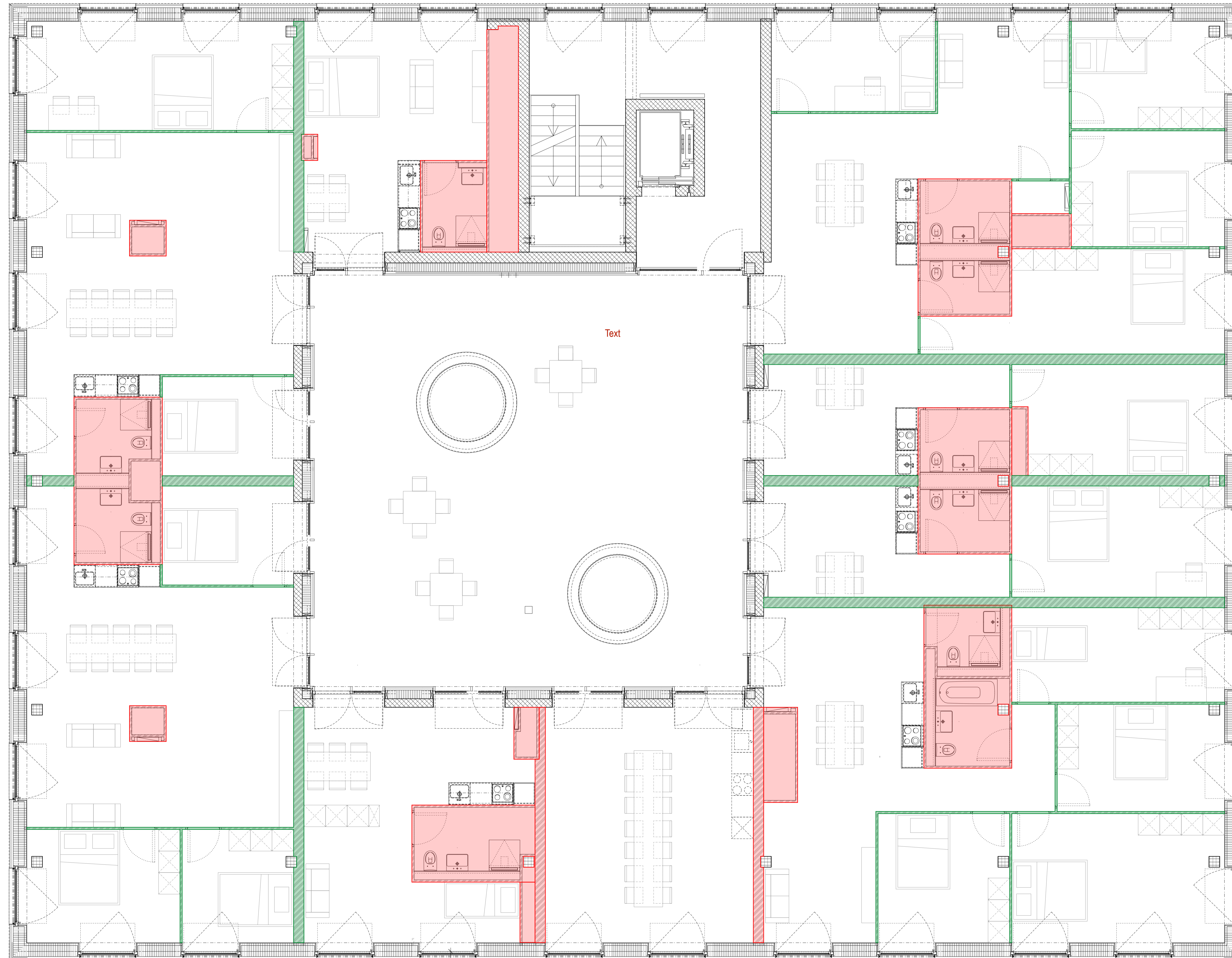


Planungsstand Hallenwohnen Zollhaus vom 28.1.2019

Z121.308
1 Person
33.3 m²
1'090.- excl. NK
AK 9'000.-

Z121.307
4 Personen
94 m²
2'590.- excl. NK
AK 24'000.-

Z121.301
5 Personen
115.2 m²
3'120.- excl. NK
AK 30'000.-



Z121.302
2 Personen
39.1 m²
1'290.- excl. NK
AK 10'000.-

Z121.303
2 Personen
40 m²
1'310.- excl. NK
AK 10'000.-

Z121.306
4 Personen
94.4 m²
2'740.- excl. NK
AK 25'000.-

Z121.304
5 Personen
115.6 m²
3'320.- excl. NK
AK 30'000.-

Z121.305
2 Personen
41.1 m²
1'390.- excl. NK
AK 11'000.-

rot: Einbauten fix (Bäder, Schächte)

grün: Wände können in Absprache mit PL ausgewählt werden