

Box 1-4

Eine Box ist ein nutzungsneutraler Raum mit minimaler Ausstattung, unmöbliert, zur Rue Intérieure hin teilweise verglast.

Die Boxes sind offen für die unbekanntenen Bedürfnisse der Bewohnerinnen: Hausbibliothek, Nähzimmer, Malatelier für Kinder etc.

Lage

Box 1: 3.OG, 15 m², mit Balkon

Box 2: 4.OG, 23 m²

Box 3: 4.OG, 21 m², mit Balkon

Box 4: 5.OG, 20 m²

Ausstattung

Die Boxes sind mit Steckdosen und Deckenleuchte ausgestattet, ansonsten aber leer. Die Möblierung ist Sache der Nutzerinnen.

Nutzungsentscheid

Über die Nutzung der Boxes entscheidet der Gemeinrat.

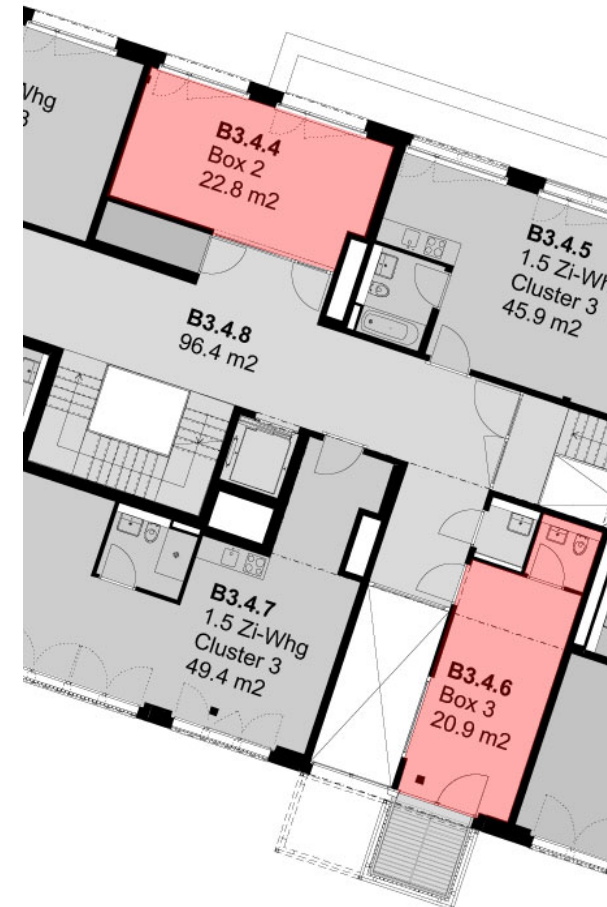
Mietkosten

Für Nutzungen, die allen Mieterinnen zur Verfügung stehen, wird keine Miete verrechnet. Für private oder Gruppennutzungen kann der Gemeinrat einen Mietzins festsetzen.



Oben: Box 1, Ausschnitt Übersichtsplan 3.OG

Unten: Box 4, Ausschnitt Übersichtsplan 5.OG



Box 2, Box 3
Ausschnitt Übersichtsplan 4.OG